

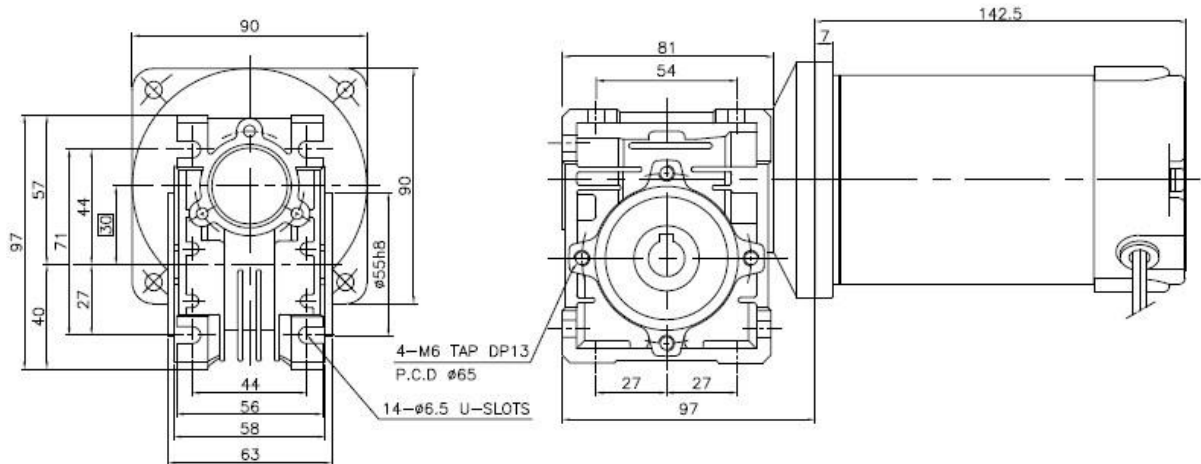


| OUTPUT | MODEL | TYPE |
|-------------------------------|--|-------------------------------------|
| 90W DC90V 3000RPM (□ 90mm) | K9DS90N3 + NMRV030 K9DS90N3 + NMRV040 K9DP90N3 + K9P10BX-01(06) + NMRV | K9DS90N3 + NMRV 씨리즈 (웜기어드 DC 모터) |

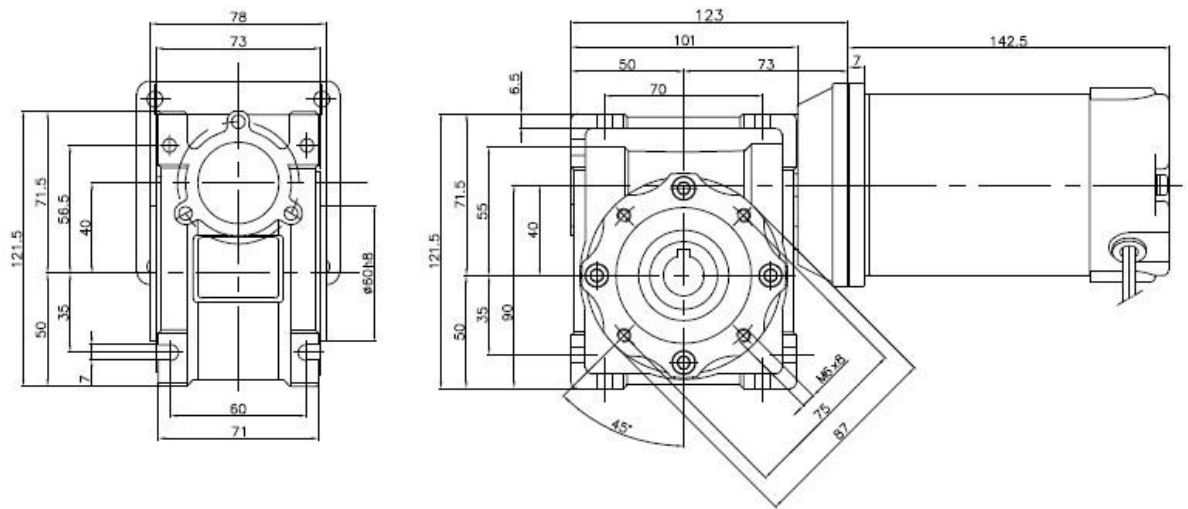
| DOWNLOAD | |
|-----------|-----|
| DIMENSION | CAD |
| CATALOGUE | |

DIMENSIONS

K9DS90N3 + NMRV030



K9DS90N3 + NMRV040



SPECIFICATIONS

► 90W

| Model | output (W) | Voltage (V) | RATED | | | Start T. (N·m/kgf·cm) | WEIGHT (kg) |
|----------|---------------|----------------|----------------|------------------------|----------------|--------------------------|----------------|
| | | | Speed (rpm) | Torque (N·m/kgf·cm) | Current (A) | | |
| K9DS90N1 | 90 | 12 | 3000 | 0.3/3 | 12.0 | 1.63/16.3 | 2.21 |
| K9DS90N2 | | 24 | | | 4.6 | 3/30 | 2.21 |
| K9DS90N3 | | 90 | | | 1.4 | 2.3/23 | 2.21 |

※ SHAFT 형상 (S: 동근축 D-CUT, P: 강력형 기어축)

NMRV 기어박스 출력 토크표

▶ DC 90W 3000rpm

| 모델 | 회전수(rpm) | 600 | 400 | 300 | 200 | 150 | 120 | 100 | 75 | 60 | 50 | 38 | 30 |
|-------------------------|---------------|------|------|------|------|------|------|------|------|------|------|------|-------|
| | RATIO, ρ=기어비율 | 5 | 7.5 | 10 | 15 | 20 | 25 | 30 | 40 | 50 | 60 | 80 | 100 |
| K9DS90N3 NMRV030-1/ρ | 출력토크(Kgfcmm) | - | 17.7 | 22.8 | 31.9 | 40.2 | 47.2 | 51.7 | 63.0 | 73.5 | 81.0 | 96.0 | - |
| K9DS90N3 NMRV040-1/ρ | 출력토크(Kgfcmm) | 11.8 | 17.7 | 22.8 | 31.9 | 40.2 | 47.2 | 51.7 | 63.0 | 73.5 | 81.0 | 96.0 | 106.5 |

- ※ GEARHEAD의 품명중 ρ에는 감속비가 들어갑니다.
- ※ NMRV030 씨리즈 GEARHEAD의 설계상 보증 토오크값이 160Kgfcmm 이므로 실제 출력 토오크값이 더 큰경우에도 160Kgfcmm 이상 표기하지 않았습니다.
- ※ NMRV040 씨리즈 GEARHEAD의 설계상 보증 토오크값이 350Kgfcmm 이므로 실제 출력 토오크값이 더 큰경우에도 350Kgfcmm 이상 표기하지 않았습니다.
- ※ 표의 감속비보다 더 감속하고자 할 경우는 GEARHEAD와 MOTOR 사이에 감속비 10의 K9P10BX-01,06(중간기어)를 설치 할수있습니다.
- ※ 회전수는 MOTOR의 정격 부하시 최대 회전수 3000rpm을 기준으로 하여 감속비로 나누어서 계산하였습니다.

웜기어박스용 중간기어박스

□ 90 표준 강력형 기어축 모터와 NMRV-M90 씨리즈 웜기어박스 사이에 추가하여 10 배수 만큼의 추가 감속비를 낼수 있는 중간기어박스입니다.

중간기어박스는 K9DP90N3 모델에만 결합 가능합니다.

NMRV-M90 씨리즈 웜기어박스의 1/5 부터 1/100 이지만 1/100 이상의 감속비를 원하실때 중간기어박스(DECIMAL GEAR BOX)를 추가로 구매하시어 모터와 표준기어박스 사이에 추가하여 주십시오.
이경우 감속비는 *10 배수 만큼 증가합니다.

(예:감속비 1/500의 경우 모델명은 K9DP90N3 + K9G10BX-01(06) + NMRV30-1/50로 구성됩니다.)



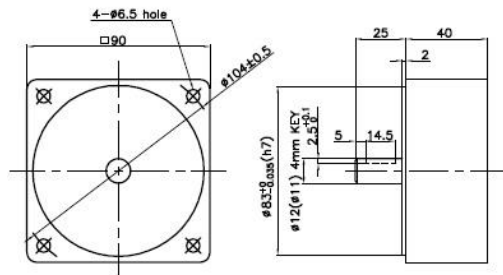
| 부착 가능 제품 | MODEL | TYPE |
|----------|--------------------------------------|-----------------------------------|
| K9DP90N3 | K9DP90N3 + K9P10BX-01(06) + NMRV □□□ | 웜감속기용 중간 기어박스 (*10 배수 기어비를 증가) |



(부착순서를 위한 예)

DIMENSIONS

DECIMAL GEARHEAD K9P10BX-01(06)



제품 특성

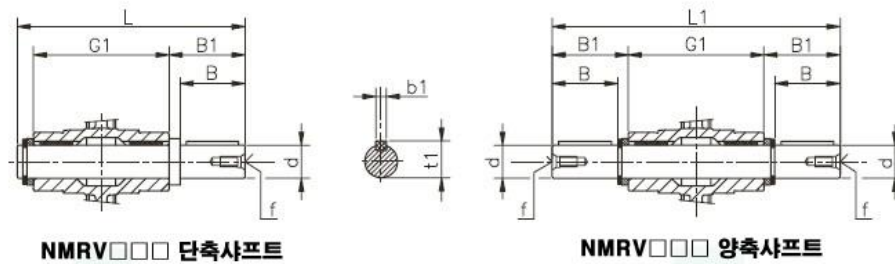
| | |
|-------|--|
| 사용 방법 | 강력형 기어축 모터와 NMRV 웜기어박스의 중간에 조립시 10 배수 만큼 기어비가 증가됩니다. |
| 제품 구성 | K9P10BX-01(06), 조립용 볼트, 너트, 4mm KEY |
| 외장 치수 | 상단 DIMENSIONS 표 참조 |

옵션 웜기어박스용 출력 샤프트



| 부착 가능 제품 | MODEL | TYPE |
|---------------------------------|----------------------------------|--------|
| NMRV 씨리즈 웜기어박스 NRV 씨리즈 웜기어박스 | NMRV □□□ 단축샤프트 NMRV □□□ 양축샤프트 | 출력 샤프트 |

DIMENSIONS



NMRV□□□ 단축샤프트

NMRV□□□ 양축샤프트

| NMRV | d | B | B1 | G1 | L | L1 | f | b1 | t1 |
|------|-------------|------------|--------------|-----|--------------|-----|-----|----------|----------------|
| 025 | 11g6 (9) | 23 (25) | 25.5 (30) | 50 | 81 (85.5) | 101 | - | 4 (3) | 12.5 (10.2) |
| 030 | 14 h6 | 30 | 32.5 | 63 | 102 | 128 | M6 | 5 | 16 |
| 040 | 18 h6 | 40 | 43 | 78 | 128 | 164 | M6 | 6 | 20.5 |
| 050 | 25 h6 | 50 | 53.5 | 92 | 153 | 199 | M10 | 8 | 28 |
| 063 | 25 h6 | 50 | 53.5 | 112 | 173 | 219 | M10 | 8 | 28 |
| 075 | 28 h6 | 60 | 63.5 | 120 | 192 | 247 | M10 | 8 | 31 |
| 090 | 35 h6 | 80 | 84.5 | 140 | 234 | 309 | M12 | 10 | 38 |
| 105 | 42 h6 | 80 | 84.5 | 155 | 249 | 324 | M16 | 12 | 45 |
| 110 | 42 h6 | 80 | 84.5 | 155 | 249 | 324 | M16 | 12 | 45 |
| 130 | 45 h6 | 80 | 85 | 170 | 265 | 340 | M16 | 14 | 48.5 |
| 150 | 50 h6 | 82 | 87 | 200 | 297 | 374 | M16 | 14 | 53.5 |

NMRV □□□ 에는 모델명 숫자가 들어갑니다. (예:NMRV030)

제품 특성

| | |
|-------|---|
| 사용방법 | 웜기어박스의 축의 기본사양은 중공축(관통된 구멍)에 유저분이 원하는 샤프트를 삽입하여 사용할수 있도록 제작되어 있습니다. 사용 NMRV □□□ 웜기어박스의 모델과 같은 NMRV □□□ 샤프트를 같이 구매하시면 웜기어박스의 중공축 부분에 삽입하면 돌출된 출력축을 사용할수 있습니다. |
| 제품 구성 | 샤프트 , 스냅링 , 와이샤 , KEY |
| 주의 사항 | 샤프트 삽입시 망치등으로 강한 충격을 가하지 마시고 부드럽게 삽입하여 주세요. |
| 외장 치수 | 상단 DIMENSIONS 표 참조 |

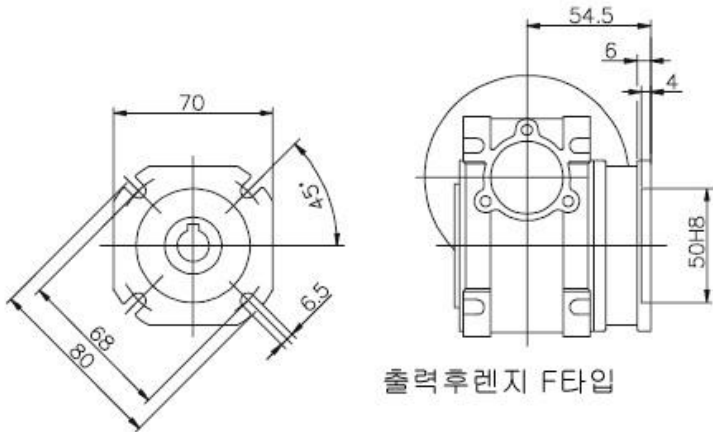
WWW.SYM.OR.KR (주소 클릭시 홈페이지로 이동됩니다.)



| 부착 가능 제품 | MODEL | TYPE |
|---------------------------------|-----------------------------------|--------|
| NMRV 씨리즈 웜기어박스 NRV 씨리즈 웜기어박스 | NMRV □□□ 후렌지 F NMRV □□□ 후렌지 FL | 출력 후렌지 |

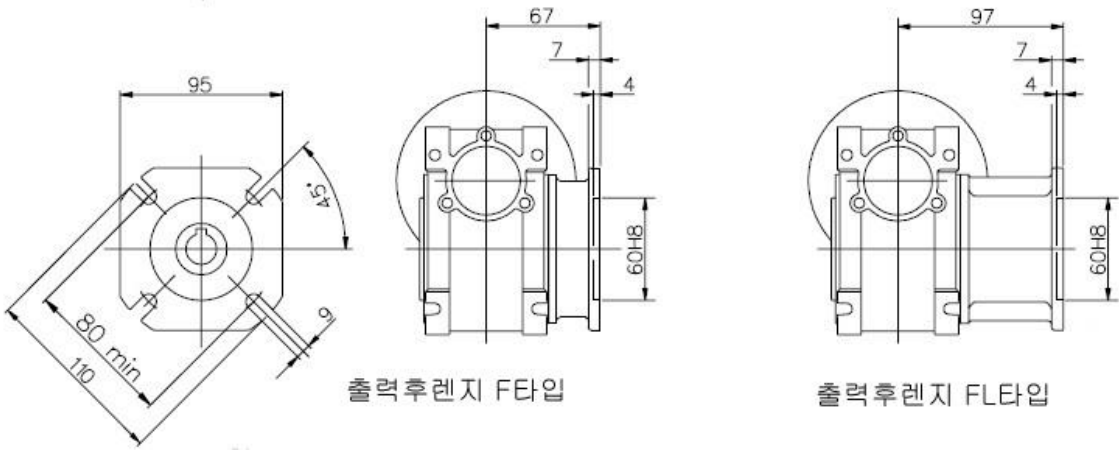
DIMENSIONS

NMRV030 용 출력후렌지



출력후렌지 F타입

NMRV040 용 출력후렌지



출력후렌지 F타입

출력후렌지 FL타입

제품 특성

| | |
|-------|--|
| 사용 방법 | 기구에 NMRV,NRV 웜기어박스의 측면을 부착할경우 모터의 공간만큼 채워줄수있는 후렌지로 모터의 크기에 방해 받지 않습니다. |
| 제품 구성 | 후렌지(재질:알루미늄),볼트 |
| 외장 치수 | 상단 DIMENSIONS 표 참조 |